



FONDAZIONE ITALIACAMP

PIANO ADESIONE UNIVERSITA' E CENTRI DI RICERCA

*Università e
innovazione sociale*

ITALIACAMP 2012

Linee Guida

1| FONDAZIONE ITALIACAMP

2| PROGETTI DI INNOVAZIONE SOCIALE

- a. *Innovation & Placement Center* di idee
- b. Centro di Ricerca Internazionale per l'Innovazione Sociale
- c. BarCamp territoriali
- d. 2° edizione del Concorso "La tua idea per il Paese"

3| REFERENTI UNIVERSITARI ITALIACAMP

4| ALLEGATI

- 1. Le 10 idee vincitrici della 1° edizione del Concorso "La tua idea per il Paese"
- 2. Università partner di ItaliaCamp
- 3. Centro di Ricerca Internazionale per l'Innovazione Sociale
- 4. I BarCamp territoriali

Il progetto ItaliaCamp nasce (nel 2008) come primo *think tank* universitario in Italia, composto da 20 giovani laureati *under 30* che si riuniscono ogni martedì alle ore 20 (ventialle20), in un'aula universitaria per sviluppare il modello *BarCamp* – conferenza destrutturata di origine americana.

Il primo *BarCamp* (ottobre 2009) fa registrare la partecipazione di più di 1000 partecipanti. Dal successo dell'iniziativa e con il supporto della Presidenza del Consiglio dei Ministri si costituisce (giugno 2010) l'Associazione ItaliaCamp con l'obiettivo di realizzare 4 *BarCamp*: Roma, Milano, Lecce e Bruxelles e lanciare la **prima edizione del concorso "La tua idea per il Paese"**, con cui avviare una grande raccolta di idee. ItaliaCamp riceve, a settembre 2010, per la sua alta innovazione sociale il **premio di Alta Rappresentanza da parte del Presidente della Repubblica Giorgio Napolitano**.

Le 10 migliori idee del Concorso vengono premiate (novembre 2011) a Palazzo Chigi - alla presenza del Sottosegretario Antonio Catricalà, Presidente Onorario dell'Associazione ItaliaCamp - e dei componenti del Comitato Strategico di ItaliaCamp impegnati nella loro concreta realizzazione **(allegato 1)**.

Dal successo del primo anno di attività dell'Associazione nasce (nel dicembre 2011) la Fondazione (di partecipazione) ItaliaCamp, presieduta dal Dottor Gianni Letta e dal Dottor Pier Luigi Celli, mentre il Dottor Fabrizio Sammarco viene eletto Presidente dell'Associazione ItaliaCamp.

Sono Soci Fondatori della Fondazione rilevanti realtà istituzionali e aziendali come: **INPS, Ferrovie dello Stato, Poste Italiane Spa, RCS MediaGroup, Sisal SpA, Gruppo Unipol e Wind Telecomunicazioni SpA**, accomunate dall'intento di sostenere un nuovo processo di innovazione sociale attraverso l'intermediazione della domanda e offerta di ricerca trasferibile, finalizzata alla crescita del nostro Paese.

La Fondazione si pone l'obiettivo di sviluppare una nuova coscienza partecipativa e intergenerazionale attraverso la creazione di una rete collaborativa di imprese, università, pubbliche amministrazioni e persone fisiche che individuino sul territorio nazionale e internazionale nuove progettualità meritevoli di concreta realizzazione.

Fattore distintivo di ItaliaCamp è la *partnership* realizzata con autorevoli Università nazionali e internazionali. Una rete collaborativa di 60 Atenei **(allegato 2)** da cui sono emerse le oltre 700 progettualità presentate alla prima edizione del **Concorso "La tua idea per il Paese"** (lanciato nel giugno 2010 e conclusosi con la premiazione su descritta nel novembre 2011).

Il modello ItaliaCamp integra le più innovative logiche di *start up*, proponendo un nuovo modello di **sviluppo basato sulle Delivery Units**, definite **Italia Units**, vere e proprie unità di consegna che si occuperanno di creare le condizioni migliori per la concreta realizzazione delle 10 idee vincitrici.

Gli ideatori delle 10 idee vincitrici, infatti, non sono stati destinatari di una somma in denaro, di una borsa di studio o di uno stage, ma hanno ricevuto come premio - da parte dei 10 partner di progetto ItaliaCamp - l'impegno

(formalizzato in un accordo sottoscritto in occasione dell'evento di premiazione) di "adozione" dell'idea proposta per la concreta realizzazione di questa, secondo le modalità e tempistiche ritenute più opportune.

Le *Italia Units* rappresentano un nuovo modello di sviluppo e di innovazione sociale per il Paese con cui:

- realizzare nuova occupazione;
- stimolare nuovi investimenti pubblici e privati;
- far emergere (con modalità *crowdsourcing*) nuove idee di policy business;
- valorizzare il mondo della ricerca trasferibile;

Ogni *Italia Unit* è composta: dall'ideatore, da un partner di progetto, da un rappresentante del gruppo ItaliaCamp (*advisor* di progetto) e da eventuali *partner* esterni, quali università, studi legali e di consulenza (che partecipano all'occorrenza a specifici *beauty contest* per l'erogazione - a tariffe agevolate - dei servizi necessari allo sviluppo dell'idea) e istituzioni locali.

Obiettivo di ciascuna *Italia Unit* è costituire, in un contesto qualificato e professionale, le condizioni migliori con cui l'ideatore possa beneficiare degli strumenti necessari e del know-how migliore per lo sviluppo del proprio progetto e, quindi, rendere la società civile destinataria di positive externalità.

Fig. 1 – Modello di sviluppo Italia Units



Contestualmente al lancio del piano attività per il 2012, a tutte le Università già partner di ItaliaCamp è data la possibilità di aderire alla neo costituita Fondazione ItaliaCamp in qualità di Rappresentanti Istituzionali, oltre che confermare la partnership iniziata nel 2011. L'obiettivo è quello di condividere e valorizzare i risultati di ricerca e studi (anche oggetto di tesi di laurea, dottorati di ricerca e master) per il tramite di ItaliaCamp, nel ruolo di facilitatore e intermediatore del processo su menzionato.

La Fondazione sosterrà l'attività dell'Associazione ItaliaCamp nei seguenti progetti:

- *Innovation & Placement Center* di idee;
- Centro di Ricerca Internazionale per l'Innovazione Sociale;
- BarCamp territoriali;
- 2° edizione del concorso "La tua idea per il Paese"

a) *Innovation & Placement Center di idee*Il modello

Il primo Centro di *Innovation e Placement* di idee in Italia sarà un luogo virtuale di intermediazione tra domanda di innovazione e offerta di soluzioni, dedicato a far emergere e realizzare le migliori progettualità provenienti da Università, centri culturali e di ricerca nazionali e internazionali aderenti alla Fondazione ItaliaCamp.

Il modello integra le attività svolte dal *placement office* di ogni università, accostando all'attività di *placement* su curriculum il *placement* su progettualità, dando la possibilità sia agli studenti che ai ricercatori, dottorandi e docenti di poter valorizzare i propri risultati di ricerca e studi.

Processo partecipativo diretto e interattivo

L'utilizzo di tecnologie d'avanguardia all'interno del nuovo portale ItaliaCamp (online da marzo 2012), consentirà alle Università aderenti alla Fondazione di:

- rispondere - tramite i propri dipartimenti, centri, osservatori, docenti, ricercatori, dottorandi e studenti - a **"call for idea"** lanciate da istituzioni, imprese, associazioni, fondazioni, soggetti pubblici e privati;
- lanciare sistematicamente **"call for idea"** su specifiche aree d'interesse in linea con le aree di ricerca della propria *faculty*;
- **aderire a joint groups** interuniversitari per partecipare a bandi di progettazione, formazione e ricerca nazionale e comunitaria;
- **accedere al pannello di monitoraggio** sul numero di risposte presentate dal proprio Ateneo alle **"call for idea"** proposte sul portale, con possibilità di focus sulle progettualità presentate;
- **proporre docenti universitari** come componenti del Comitato Scientifico di ItaliaCamp per la valutazione dei progetti;
- **proporre ricercatori e dottorati** come componenti del gruppo di valutazione preliminare di ogni progetto, che consentirà di sottoporre all'attenzione del Comitato Scientifico una pre-valutazione di merito sui contenuti di ogni idea presentata;
- candidare **l'Università, stakeholder pubblici e privati** come componenti di specifiche *delivery units* per la realizzazione dei progetti ritenuti meritevoli di realizzazione;

Allo stesso tempo l'Università potrà avvalersi del portale per poter valorizzare le proprie migliori ricerche e proposte d'innovazione, dando la possibilità alla propria *accademy* di utilizzare una vetrina di eccellenza, da cui ottenere visibilità finalizzata sia alla concreta implementazione che al suo auspicato sviluppo.

b) Centro di Ricerca Internazionale per l'Innovazione Sociale

Il modello

Studiare l'Innovazione Sociale per tracciare nuove prospettive di scenario con cui proporre soluzioni d'uscita dall'emergenza quotidiana, interpretando gli effetti della crisi congiunturale in corso e proponendo formule sostenibili per la ripresa, declinando risposte a problemi, ad oggi insoluti, in riferimento a:

- regolamentazione economica e finanziaria;
- sviluppi previdenziali e del mercato del lavoro;
- crescita del terzo settore;
- inclusione di gruppi vulnerabili della società (inoccupati, *neet generation*, immigrati e *over 70*)
- riconoscimenti dei diritti civili e biopolitica

Il Centro di Ricerca avrà l'obiettivo di anticipare e analizzare le modalità con le quali un bisogno sociale impatta sui mercati e sulla società civile, sulle necessità delle istituzioni e delle imprese di adeguarsi ad una domanda nuova, ad una richiesta diversa a cui far fronte con nuovi paradigmi economici e finanziari, proposte legislative e soluzioni organizzative e produttive **(allegato 3)**.

Processo partecipativo

Le Università aderenti alla Fondazione ItaliaCamp saranno invitate a collaborare attivamente con il Centro di Ricerca, per contribuire alla pubblicazione del **Rapporto sull'Innovazione Sociale** declinando gli aspetti di propria competenza rispetto:

- all'innovazione e integrazione dei rapporti tra Stato, Mercato e Società civile, considerando anche il rapporto rispetto alle Religioni e alla dottrina sociale ed economica della Chiesa;
- all'aumento della penetrazione delle nuove tecnologie nei principali comparti sociali, dai servizi alla rappresentanza politica, alla partecipazione telematica;
- al consolidamento delle politiche di sostenibilità come principio guida nelle scelte economiche, sociali e ambientali, di un'impresa, istituzioni e territori;
- alla definizione dell'equilibrio tra la diffusione di reti locali e infrastrutture globali;

In particolare, si prevede di approfondire le seguenti tematiche:

- *Dynamic Capabilities* (effetti economici e finanziari)
- *Social Entrepreneurship* (modelli e benchmark intersettoriali);
- *Stakeholder Theory* (analisi dei tradeoff di interessi);
- *Environmental Management*;
- *E-Government* (analisi di forme di democrazia partecipativa e sviluppo di nuovi strumenti telematici);
- *Healthcare* (sistemi di riorganizzazione e sviluppo);
- Modelli di leadership e di sviluppo sostenibile;
- *No-Profit Management*;
- *Philanthropy e Responsible Investing*;
- *Diversity Management* (valorizzazione dell'uguaglianza attraverso la diversità).

c) BarCamp territoriali

Il modello

A seguito dell'esperienza maturata nei precedenti anni dall'Associazione ItaliaCamp, attraverso i BarCamp di Roma (Luiss Guido Carli, 16 ottobre 2010), Lecce (Università del Salento, 20 novembre 2010), Bruxelles (Parlamento Europeo, 4 febbraio 2011), Milano (Tortona Locations, 7 maggio 2011) e Napoli (ItaliaCampania, Bagnoli HUB, 26 novembre 2011), coinvolgendo oltre 6000 persone e raccogliendo quasi 700 progettualità, la Fondazione ItaliaCamp continuerà ad utilizzare i BarCamp macro regionali per promuovere la cultura dell'innovazione sociale e sostenere la relazione del mondo del *business* e del *policy making* con il contesto sociale di riferimento.

Processo partecipativo

L'intero network universitario, dai docenti agli studenti, dai ricercatori ai dottorandi, potrà partecipare attivamente ai BarCamp macro regionali relativi alla propria area geografica, in cui poter presentare direttamente le proprie idee e progettualità ad importanti *decision e policy makers* di istituzioni, imprese e società civile.

Per l'anno 2012 sono previsti 3 appuntamenti rilevanti **(allegato 4)**:

Stati Generali del Mezzogiorno d'Europa

Luogo: Calabria

Periodo: fine giugno 2012

Organizzazione: 7 BarCamp in contemporanea (uno per Regione)

Regioni coinvolte: Abruzzo, Basilicata, Calabria, Campania, Molise, Puglia, Sicilia

Risultati attesi: selezione delle migliori idee che saranno adottate dagli *stakeholder* regionali interessati ed elaborazione di **una idea programma per il Sud d'Italia** da presentare alla Presidenza del Consiglio dei Ministri.

Stati Generali del Centro Italia

Luogo: Lazio

Periodo: ottobre 2012

Organizzazione: 6 BarCamp in contemporanea (uno per Regione)

Regione coinvolte: Emilia Romagna, Lazio, Marche, Toscana, Sardegna, Umbria

Risultati attesi: proposta del primo **Rapporto sull'Innovazione Sociale**, raccolta delle migliori pratiche e idee di politiche per lo sviluppo sostenibile anche con riferimento al confronto tra Stato e Chiesa.

Stati Generali del Nord Italia

Luogo: Veneto

Periodo: dicembre 2012

Organizzazione: 7 BarCamp in contemporanea (uno per Regione)

Regioni coinvolte: Friuli Venezia Giulia, Liguria, Lombardia, Piemonte, Trentino Alto Adige, Valle D'Aosta, Veneto

Risultati attesi: selezione delle migliori idee che saranno adottate dagli *stakeholder* regionali interessati ed elaborazione di **una idea programma per il Nord d'Italia** da presentare alla Presidenza del Consiglio dei Ministri.

d) 2° edizione del Concorso "La tua Idea per il Paese"

La prima edizione del Concorso "La tua idea per il Paese" è stata caratterizzata da un alto livello di partecipazione **con oltre 700 progettualità presentate** in 6 aree tematiche, quali: 1) Ricerca, Scienza e Tecnologia; 2) Energia, Infrastrutture e Ambiente; 3) Economia, Finanza e Mercati; 4) Politica, Istituzioni e Pubblica Amministrazione; 5) Lavoro e Impresa; 6) Cultura e Sociale. La prima edizione del concorso si è conclusa con la premiazione delle 10 idee vincitrici (*di cui sopra*) creando le condizioni migliori per il lancio della seconda edizione del 2012.

La seconda edizione del Concorso sarà caratterizzata da un legame sinergico con i 3 BarCamp territoriali, con l'intento specifico di valorizzare le migliori progettualità regionali sia a livello nazionale che internazionale.

Il Concorso si chiuderà contestualmente ad ogni BarCamp e si riaprirà con il BarCamp successivo. Nello specifico, il Comitato Scientifico ItaliaCamp indicherà (dopo una pre-valutazione effettuata su tutte le idee presentate) 16 idee finaliste per Regione (8 idee di *business* e 8 idee di *policy*). I 16 ideatori avranno così la possibilità di presentare, il giorno del BarCamp, la propria idea (in 5 minuti di tempo) ad una platea qualificata di *stakeholder* e *decision maker* potenzialmente interessati alla sua concreta realizzazione. Gli *stakeholder*, in qualità di Main BarCamper, avranno il compito di indicare una *short list* contenente fino ad un massimo di 3 idee per Regione, meritevoli di realizzazione. Nei giorni successivi all'evento, l'idea che raggiungerà il numero maggiore di manifestazioni d'interesse da parte degli *stakeholder* vincerà la sottoscrizione di un accordo con cui formalizzare il gruppo di lavoro (Italia Unit) che si impegnerà nella sua concreta realizzazione, nelle modalità e tempistiche ritenute più opportune.

Il regolamento del Concorso sarà pubblicato online, a partire da marzo 2012, al fine di comunicarne i termini temporali di riferimento con cui favorire una capillare diffusione e partecipazione.

Fig. 2 – il processo del Concorso



3 | REFERENTI UNIVERSITARI ITALIACAMP

Ai Rettori e ai Prorettori per l'Innovazione e Ricerca è richiesto di patrocinare il progetto aderendo alla Fondazione e sostenendo in termini di comunicazione e sensibilizzazione gli sviluppi del progetto ItaliaCamp, individuando un referente, sia esso un docente o il Prorettore stesso.

Compatibilmente con il ruolo svolto all'interno dell'Università, il Referente ItaliaCamp dovrebbe agire da collettore, facilitando i processi comunicativi, rispetto a:

- i dipartimenti delle Facoltà dell'Università;
- gli uffici ILO (Industrial Liaison Office)
- le StartCup
- i Centri di Ricerca

Inoltre, per una corretta ed efficace segmentazione delle richieste veicolate con le *"call for idea"* relative all'*Innovation & Placement Center* di idee, sarebbe opportuno individuare un referente per ciascun dipartimento, o uno per più dipartimenti, a seconda delle macro aree tematiche di proprio interesse tra *economia e finanza – infrastrutture – ambiente ed energia – cultura e sociale – scienza e ricerca – tecnologia – lavoro e impresa – politica e istituzioni*.

Per quanto riguarda il **Centro di Ricerca Internazionale per l'Innovazione Sociale**, il Prorettore per l'Innovazione e Ricerca, o il docente indicato dal Rettore, riceverà una comunicazione a cadenza mensile, indicante gli sviluppi relativi alle seguenti tematiche:

- a. studi e ricerche in atto;
- b. coinvolgimento ricercatori e docenti;
- c. nuove pubblicazioni;

Relativamente ai **BarCamp** territoriali, sarà cura di ItaliaCamp comunicare tutte le iniziative in corso di realizzazione a:

- Prorettore per la Ricerca e Innovazione, al fine di permettere al Rettore di definire la propria partecipazione e quella dell'Università, considerata soggetto attivo all'interno del territorio e punto di riferimento per le istituzioni locali, confermando la propria partecipazione come *keynote speakers* o indicando eventuali *discussant* da coinvolgere;
- Presidi delle Facoltà, per garantire una comunicazione mirata attraverso i canali utilizzati all'interno dei dipartimenti;
- Centri di ricerca, uffici ILO e StartCup;
- Ufficio Stampa, per una diffusione capillare delle informazioni all'interno del complesso ed esteso network universitario.

ItaliaCamp, inoltre, metterà a disposizione delle Università partner il proprio *knowhow* acquisito grazie all'esperienza associativa, per l'eventuale organizzazione di BarCamp all'interno delle proprie strutture universitarie.

Allegato 1**Le 10 idee vincitrici della 1° edizione del concorso "La tua idea per il Paese"**

- | | | | | |
|-----------|--|---|---|---|
| 1 | DAI (Dottorato in Apprendistato)
Promuovere la conoscenza e incentivare il ricorso all'apprendistato |  |  | Antonio Mastrapasqua,
Presidente INPS |
| 2 | ASTE PER LA LOCALIZZAZIONE
Sviluppo di un sistema di competizione per l'ottenimento e la localizzazione di nuove infrastrutture sul territorio |  |  | Giovanni Gorno Tempini
AD Cassa Depositi e Prestiti Spa |
| 3 | CENTRO STUDI PER I CONFIDI (CESAC)
Per formazione e assistenza sui Confidi per imprese e banche |  |  | Massimo Sarmi
AD Poste Italiane Spa |
| 4 | RICICLIBRO
Riutilizzo e riuso pubblico (biblioteche locali) di testi e libri privati |  |  | Antonello Perricone
AD RCS Media Group |
| 5 | ECCE CUSTOMER
Applicazione Social CRM fornito come Software as a Service (SaaS) |  |  | Mauro Moretti
AD FS Italiane |
| 6 | SCUOLA D'IMPRESA
Centro per la creazione d'impresa attraverso le tesi di studenti laureandi |  |  | Augusto Fantozzi
Presidente SISAL Spa |
| 7 | BANCHE E ASSICUAZIONI, MIGRANTI E IMPRESE
welcome banking e microinsurance per migranti e imprese |  |  | Carlo Cimbri
AD UNIPOL Group |
| 8 | INTERNET PER IL SUCCESSO DEL TURISMO ENOGASTRONOMICO
Portale web per l'incontro tra domanda e offerta di prodotti di turismo |  |  | Osama Bessada
AD Wind Telecomunicazioni Spa |
| 9 | REMOCEAN
Strumento che usa i radar x-band per rilevare i parametri sullo stato del mare |  |  | Marco Morelli
Direttore Generale Intesa |
| 10 | SRL PER TUTTI
Proposta normativa per ridurre i costi di costituzione di una Srl |  | | |

Con il contributo del Comitato Scientifico e del Comitato Strategico del progetto, sono state premiate 10 idee vincitrici - lo scorso 21 novembre 2011 a Palazzo Chigi - alla presenza del Sottosegretario Antonio Catricalà e dei componenti del Comitato Strategico che nell'occasione si sono impegnati nella realizzazione delle 10 idee attraverso la costituzione di 10 Italia Units: gruppi di *delivery* del progetto, costituite per coordinare la concreta realizzazione dell'idea.

Allegato 2

Università nazionali partner ItaliaCamp 2011



CEA GlobalCampus Rome; IULM; LUISS Guido Carli; LUMSA; Politecnico di Bari; Politecnico di Milano; Politecnico di Torino; Sapienza Università di Roma; Scuola Superiore Sant'Anna; Seconda Università degli Studi di Napoli; Università Cà Foscari Venezia; Università Campus Bio-Medico di Roma; Università Cattolica del Sacro Cuore; Università degli Studi "Magna Græcia" di Catanzaro; Università degli Studi del Molise; Università degli Studi del Piemonte Orientale Amedeo Avogadro; Università degli Studi del Sannio; Università degli Studi della Basilicata; Università degli Studi di Bari "Aldo Moro"; Università degli Studi di Brescia; Università degli Studi di Camerino; Università degli Studi di Cassino e del Lazio Meridionale; Università degli Studi di Foggia; Università degli Studi di Macerata; Università degli Studi di Milano - Bicocca; Università degli Studi di Modena e Reggio Emilia; Università degli Studi di Napoli "Parthenope"; Università degli Studi di Napoli Federico II; Università degli Studi di Palermo; Università degli Studi di Palermo L'Università; Università degli Studi di Salerno; Università degli Studi di Sassari; Università degli Studi di Teramo; Università degli Studi di Trieste; Università degli Studi di Udine; Università degli Studi di Urbino "Carlo Bo"; Università degli Studi Mediterranea di Reggio Calabria; Università degli Studi Roma Tre; Università degli Studi Suor Orsola Benincasa; Università del Salento; Università della Calabria - Campus di Arcavacata; Università di Cagliari; Università di Ferrara; Università LUM Jean Monnet; Università per Stranieri di Perugia; Università per Stranieri di Siena; Università Politecnica delle Marche.

Università internazionali partner ItaliaCamp 2011



Abu Dhabi University; Copenhagen Business School; Fudan University; Koc University; Sciences Po; Universidad Francisco de Vitoria ; Universidad Pontificia Comillas; Universidade Nova de Lisboa; University of California – Irvine.

Allegato 3

Centro di Ricerca Internazionale per l'Innovazione Sociale

Il Centro si propone di conciliare le fasi di ricerca (individuale e collettiva) con l'applicazione al quotidiano di imprese, enti e istituzioni.

Come

- Pubblicazione del primo annuario sull'Innovazione Sociale
- *Social innovation Lab*: luoghi e momenti d'incontro con gli stakeholders di riferimento;
- Costituzione di un *document e knowledge management system* specialistico sull'innovazione sociale;
- Pubblicazioni scientifiche e divulgative basate sulla *dissent co-opinion*;
- *Conference e un-conference* (barcamp) nazionali e internazionali;
- Accreditazioni e onorificenze per speciali menzioni;
- *Partnership* con soggetti che operano nell'ambito della *job creation*;
- Percorsi di formazione e campagne di informazione;

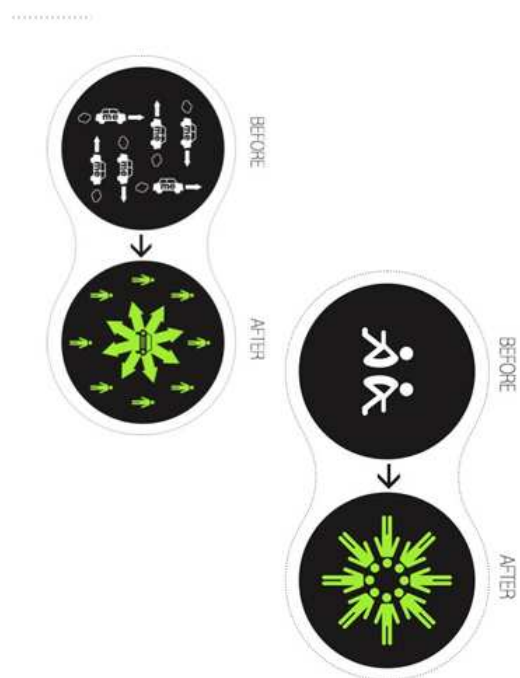
Beneficiari

- *Opinion e decision makers* nazionali e internazionali;
- Attori del terzo settore;
- Aziende, reti di impresa e associazioni di categoria;
- Università ed esperti di discipline specifiche e/o trasversali;
- Centri di ricerca pubblici e privati;
- Istituzioni e organismi di rappresentanza;
- Società civile;



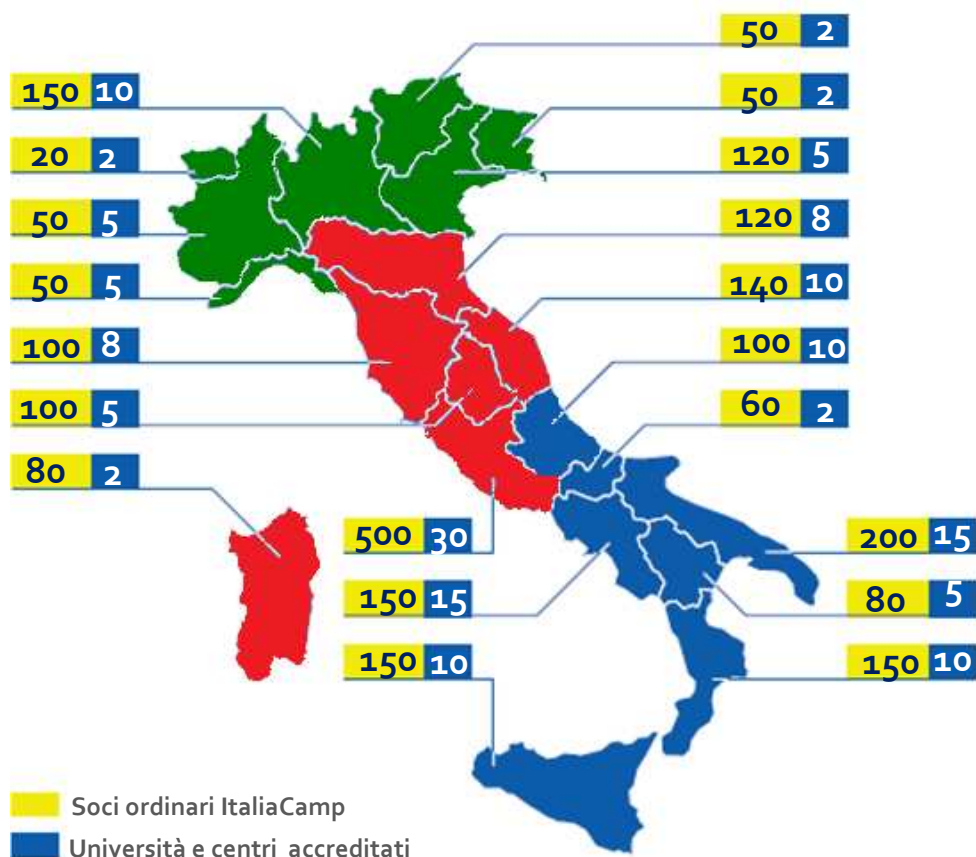
L'innovazione sociale:

- opera a favore della **sostenibilità economica, sociale e ambientale** dei modelli di sviluppo;
- **è trasversale a tutti i settori economici**, ne accentua e sfrutta le sinergie, li contamina
- **indirizza gli effetti dell'utilizzo della tecnologia** sulla vita delle persone sia dal punto di vista dei servizi che della rappresentanza politica e della partecipazione sociale;
- **integra e innova i tradizionali rapporti tra Stato, Mercato e Società civile** con riferimento anche al rapporto con le Religioni
- **supera l'emergenza quotidiana** coniugando la sfida del futuro: l'equilibrio tra la diffusione di reti e infrastrutture globali



Allegato 4

I BarCamp territoriali



-
- Stati Generali del Nord Italia
 - Stati Generali del Centro Italia
 - Stati Generali del Sud d'Europa

L'Associazione opera su 2 livelli, nazionale e regionale:

Il modello associativo nazionale prevede la costituzione di 3 aree territoriali (Nord, Centro e Sud) articolate in **20 Camp regionali**.

Ogni *Camp* parteciperà all'organizzazione del BarCamp di riferimento territoriale (Nord, Centro o Sud), svolgendo a livello regionale, le seguenti attività:

- coordinare i rapporti con le università e i centri (culturali e di ricerca) accreditati
- gestire il marketing associativo territoriale
- individuare e sostenere progetti *di sviluppo territoriale*

LA TUA IDEA PER IL PAESE



IDEE VINCITRICI ITALIACAMP

SETTEMBRE

11

INTERNET PER IL SUCCESSO DEL TURISMO ENOGASTRONOMICO



Abstract idea

L'idea è quella di sviluppare un portale web che funga da piattaforma d'incontro tra domanda e offerta di prodotti di turismo enogastronomico. L'obiettivo è quello di unire la maturità di internet applicato al turismo alla pionieristica esperienza del settore enogastronomico, al fine di creare un prodotto che sia utile ad entrambi e specialmente ai territori che negli anni hanno cercato di caratterizzare la propria offerta turistica in questo senso.

Profilo Ideatore

Pasquale Stefanizzi;
Dottore di ricerca in Banca e Finanza
Università di Roma Tor Vergata
Università del Salento



Abstract idea

L'idea, di semplificazione normativa e amministrativa, prende spunto dalla vitalità imprenditoriale tipica dell'esperienza anglosassone (solo per fare un esempio, *Google inc* è stata fondata a Stanford nel 1998 da due studenti appena venticinquenni) e intercetta il bisogno e la sete di imprese giovani ed innovative nel nostro paese, proponendosi di abbattere barriere normative, minimizzare i costi e contenere i rischi per la nascita di una SRL che sia davvero alla portata di un giovane con un'idea di successo.

Profilo Ideatore

David Welton;
Fondatore e Presidente DedaSys LLC
Limited Liability Company registrata in Eugene, Oregon, USA e dedita alla risoluzione di problematiche aziendali attraverso l'utilizzo di nuove tecnologie e software open source.

BANCHE, MIGRANTI E IMPRESE: UNA RELAZIONE DA COSTRUIRE



Abstract idea

Il progetto di “*welcome banking*” è diretto ai migranti e a tutti i soggetti che non abbiano accesso ai servizi bancari per ragioni culturali e sociodemografiche.

La costituzione di centri interculturali di mediazione finanziaria e creditizia permetterebbe un costante monitoraggio di tipo amministrativo-consulenziale anche post erogazione del credito, l'informazione e la formazione per il segmento di clientela dei migranti, sia *small business* che *family*. Oltre agli istituti di credito, si prevede il coinvolgimento delle associazioni di categoria e delle associazioni di migranti.

Profilo Ideatore

Angela Stefania Bergantino;
Professore associato di Economia applicata
Dipartimento di Scienze Economiche e Metodi Matematici
Università degli Studi di Bari – Aldo Moro



Abstract idea

Fare impresa, assumersi il rischio di fallire. Una scelta difficile e al tempo stesso coraggiosa. Per intraprenderla è necessario che vi siano una o più persone ambiziose, curiose e dotate di quel pragmatismo necessario per dare concreto sviluppo alle proprie intuizioni. Come sviluppare questa sensibilità? E soprattutto quando? L'idea è di promuovere la cultura imprenditoriale all'interno delle aule universitarie, attraverso l'organizzazione di corsi dedicati all'imprenditorialità e alla cultura di impresa. Il sistema formativo italiano può sicuramente agevolare la nascita di nuove idee di business, per il rilancio economico del nostro Paese.



Abstract idea

Il progetto promuove un mercato artificiale delle localizzazioni: uno strumento utile a garantire un maggiore coinvolgimento delle popolazioni locali, oltre che un contegno proattivo da parte degli enti locali nell'ambito dei procedimenti amministrativi tesi alla localizzazione delle infrastrutture di interesse generale. I diversi territori sarebbero chiamati a competere per ottenere la localizzazione di un'infrastruttura, cui si accompagnerebbe un paniere di benefici per le popolazioni locali e per il territorio corrispondente.

Profilo Ideatore

Christian Iaione;

Professore aggregato e ricercatore universitario di Diritto pubblico e caporedattore centrale di Labsus (Laboratorio per la sussidiarietà).



Abstract idea

La formula si propone di avvicinare il mondo universitario/della formazione al mondo del lavoro, profilo che tuttora rappresenta uno dei punti di debolezza del Paese e del tessuto produttivo italiano. In concreto verrebbe realizzato un processo di transazione dai percorsi di alta formazione accademica al mercato del lavoro. L'accostamento tra questi due mondi è reso possibile da un reciproco coinvolgimento delle aziende e dell'università attraverso: (i) una collaborazione nella costruzione dei dottorati e dell'offerta formativa e (ii) la possibilità di conciliare periodi di formazione in assetto lavorativo grazie al contratto di apprendistato.

Profilo Ideatore

ADAPT

Associazione per gli Studi Internazionali e Comparati sul Diritto del Lavoro e delle Relazioni Industriali.



Abstract idea

Remocean è un sistema di monitoraggio dello stato del mare tramite l'ausilio dei comuni radar nautici in banda X, basato su complessi algoritmi che analizzano i segnali provenienti dalla superficie del mare, generalmente scartati come “rumore”. Questi consentono di stimare parametri caratteristici come: lunghezza d'onda, direzione e periodo delle onde dominanti, altezza d'onda significativa ($H_{1/3}$) e correnti superficiali. In particolari ed opportune condizioni è altresì possibile ricostruire l'evoluzione spazio-temporale del moto ondoso.

Profilo Ideatore

REMOCEAN S.R.L.

Spin-Off dell'Istituto IREA (Istituto per il Rilevamento Elettromagnetico Dell'Ambiente) del CNR di Napoli.



Abstract idea

ECCE Customer è una piattaforma *web* per il *social customer relationship management* che incorpora algoritmi di *data mining* e di raccomandazione in grado di fornire ai brand la capacità di creare campagne su diversi *social network*, misurarle e predire il ROI (ritorno dell'investimento) delle stesse, utilizzando un unico punto di accesso. Il fine ultimo è quello di dotare l'azienda di uno strumento strategico che consenta di aumentare la capacità di generare e gestire costantemente *leads* e automatizzare i processi di gestione degli *influencers* all'interno dei canali ufficiali sviluppati all'interno dei *social networks*.

Profilo Ideatore

Cosimo Palmisano;

Fondatore e Presidente Ecce, Inc. : società di consulenza strategica aziendale per la gestione dei social networks.



Abstract idea

Il progetto intende realizzare una piattaforma informatica, logistica e operativa per il riutilizzo e riciclo di libri e testi provenienti da dotazioni private o pubbliche. L'obiettivo è programmare il loro migliore affidamento presso biblioteche, centri culturali e sociali, o in alternativa garantire nelle situazioni di non utilizzo – lo sviluppo di un processo di riciclo sistemico di carta con appositi centri di raccolta specializzati sul territorio nazionale, al servizio di biblioteche locali, centri culturali ed enti pubblici dedicati.

Profilo Ideatore

Agostino Ingenito;

Giornalista, consulente amministrativo ed in Europrogettazione, formatore presso enti pubblici e privati.



Abstract idea

Si propone di realizzare un centro studi e analisi sui confidi, all'interno dell'università proponente, per offrire le competenze necessarie a gestire al meglio le problematiche di riorganizzazione e gestione delle garanzie e dei servizi dei confidi, a vantaggio sia degli stessi consorzi che delle piccole e medie imprese. Il CeSAC produrrà strumenti di divulgazione scientifica per trasmettere i risultati delle ricerche condotte (banche dati web, pubblicazioni, incontri, convegni) e specifici progetti di ricerca, oltre a percorsi di alta formazione destinati ai confidi e alle imprese del territorio che necessitino garanzie.

Profilo Ideatore

Stefano Dell'Atti;
Professore ordinario Economia degli Intermediari Finanziari;
Dipartimento di Scienze Economico-Aziendali, Giuridiche, Merceologiche e Geografiche
(DSEAGMeG) dell'Università degli Studi di Foggia.

LA TUA IDEA PER IL PAESE



MENZIONI SPECIALI ITALIACAMP

SETTEMBRE ■

11



Abstract idea

Il progetto promuove l'utilizzo, partendo dal bacino di utenza campione (Provincia di Potenza con circa 100 comuni), di un processo denominato *ArrowBio*, già brevettato da una società israeliana. Si prevede che la raccolta dei rifiuti venga svolta in maniera indifferenziata e che i rifiuti vengano immessi e smaltiti nell'impianto, per essere poi separati attraverso principi gravimetrici; in questo modo, mentre i residui organici verranno relegati in silos, i residui merceologici verranno inviati ai consorzi.

Profilo Ideatore

Pierpaolo Zampino;
Laureato in Economia e direzione delle imprese – marketing management presso la LUISS Guido Carli.

PIATTAFORMA AVANZATA DI SIMULAZIONE E TRAINING PER LA CHIRURGIA LAPAROSCOPIACA



Abstract idea

Il progetto propone di sviluppare una piattaforma avanzata che possa fornire supporto al chirurgo impegnato in una procedura mini-invasiva non solo nella diagnosi e la pianificazione pre-operatoria, ma anche nel *training* chirurgico utilizzando un simulatore virtuale. Tale simulatore differirà da quelli commerciali in quanto sarà permesso al chirurgo di addestrarsi in ambiente virtuale sui casi clinici che dovrà operare e non su casi generici come nel *training* con i simulatori attualmente disponibili sul mercato. Molti sono i vantaggi per il paziente: l'intervento è meno cruento e devastante, le fasce e i muscoli vengono punti e divaricati invece di essere tagliati, un rapido recupero clinico e psicologico del paziente e una notevole riduzione del tempo di degenza ospedaliera, con significativo abbattimento dei costi.

Profilo Ideatore

Giovanni Aloisio;
Professore Ordinario di Sistemi di Elaborazione delle Informazioni
Dipartimento di Ingegneria dell'Innovazione - Facoltà di Ingegneria
Università del Salento.



Abstract idea

Il *Search Fund* è un micro fondo di finanziamento costituito da associazioni imprenditoriali e investitori, finalizzato a guidare i neo imprenditori alla creazione delle loro *start-up*, orientandoli verso aree di loro interesse. Il meccanismo del fondo prevede che gli investitori effettuino una '*call for*' ad esito della quale viene individuata l'idea di business che soddisfa le esigenze degli investitori richiedenti, i quali si impegnano a finanziare la creazione del *business plan* della *start-up*. Al fondo può essere collegato un meccanismo di rilascio di opzioni, che consenta agli investitori che partecipano al fondo o ad investitori affiliati, di sottoscrivere quote di capitale della nuova impresa.

Profilo Ideatore

Alberto Dell'Acqua;
Professore di Accounting, Control, Corporate and Real Estate Finance, SDA Bocconi
Docente a contratto di Financial Management.

SISTEMA DI GESTIONE “PUBBLICO-SOSTENIBILE” DELLA SALUTE E SICUREZZA SUL LAVORO NELLA P.A.



Abstract idea

L'idea che si intende realizzare è un sistema di gestione “pubblico-sostenibile” della salute e sicurezza sul lavoro nella Pubblica Amministrazione (PA). Tale sistema verrà creato e mantenuto attraverso *know-how* e risorse dei principali enti di diritto pubblico coinvolti nel tema della salute e sicurezza nei luoghi di lavoro, quindi risulterà autosufficiente all'interno della PA. La realizzazione di un sistema così composto si propone di implementare un modello (quale UNI-EN ISO 45001) attraverso diverse procedure attuative (informatizzazione, metodica, approccio per processi, carattere pubblico). La P.A. potrebbe diventare, in questo modo, il fulcro di un unico sistema di gestione, con il vantaggio di usufruire in modo diretto delle competenze presenti all'interno ed eliminare sovrapposizioni di gestione.

Profilo Ideatore

Eugenio Sorrentino;
Collaboratore Tecnico presso Istituto Superiore di Sanità.

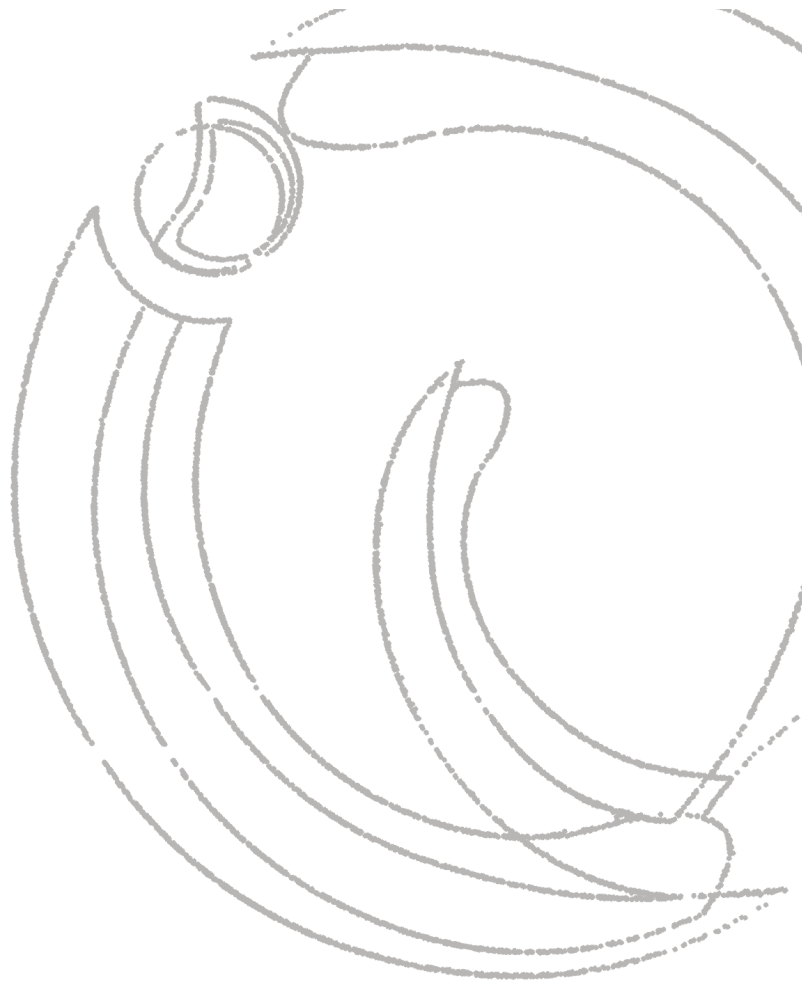


Abstract idea

Il progetto si basa sulla ormai diffusa esigenza internazionale di fornire ai cittadini dispositivi di accesso ottico ad internet, in grado di fornire connessioni a banda larga, caratterizzati da un basso consumo energetico, basato sul concetto di *sleep mode* automatico, ossia senza ricorrere all'intervento dell'utente. La realizzazione di tale idea, accompagnata dalla realizzazione delle infrastrutture necessarie, agevolerà la diffusione della banda larga nel Paese e consentirà ai cittadini di beneficiare di un dispositivo di accesso alla banda larga ottica con un basso consumo energetico (potenzialmente fino al 50% degli attuali dispositivi in commercio).

Profilo Ideatore

Luca Valcarenghi;
Ingegnere presso il Centro di Eccellenza l'Ingegneria dell'Informazione, della Comunicazione e della Percezione della Scuola Superiore Sant'Anna di Pisa.



Con il Patrocinio:



Sponsored by:

