



UNIVERSITÀ
di **VERONA**

Presidio
della **QUALITÀ**



Laboratorio di rappresentanza attiva nella valutazione della didattica

1° incontro – 23 ottobre 2023



Il sistema «Università» e il modello UNIVR

Dott.ssa Laura Mion, Responsabile UO Valutazione e qualità, Componente Presidio della Qualità



Contenuti dell'intervento

1. Come UNIVR si è organizzata per dotarsi di un sistema di assicurazione qualità
 - Principi, ambiti
 - Definizione dei ruoli
 - Impianto strategico
2. Un po' di «geografia» dell'AQ (chi si occupa di cosa in Ateneo)
3. In cosa consiste l'attività di autovalutazione di un CdS? (requisiti di qualità di un CdS)
4. Indagine sulla cultura della qualità



1. Come UNIVR si è organizzata per dotarsi di un sistema di assicurazione qualità

Modello Assicurazione Qualità UNIVR

- Il MAQ definisce **attori, processi e risultati** attesi dal sistema di AQ
- Sistema configurato come un ciclo integrato della qualità (ciclo di Deming)
- Il MAQ è funzionale all'**attuazione della strategia** di Ateneo



Ciclo di Deming (PDCA)



Principi guida dell'AQ

- chiarezza, trasparenza, condivisione, promozione e diffusione delle politiche e delle strategie;
- comprensione dei ruoli, cooperazione e sussidiarietà orizzontale e verticale;
- monitoraggio delle azioni;
- espansione e sviluppo della cultura dell'autovalutazione;
- apertura e confronto con altre realtà.



Ambiti di applicazione sistema AQ

AQ di Ateneo

AQ dei CdS

AQ della Ricerca

AQ della Terza Missione

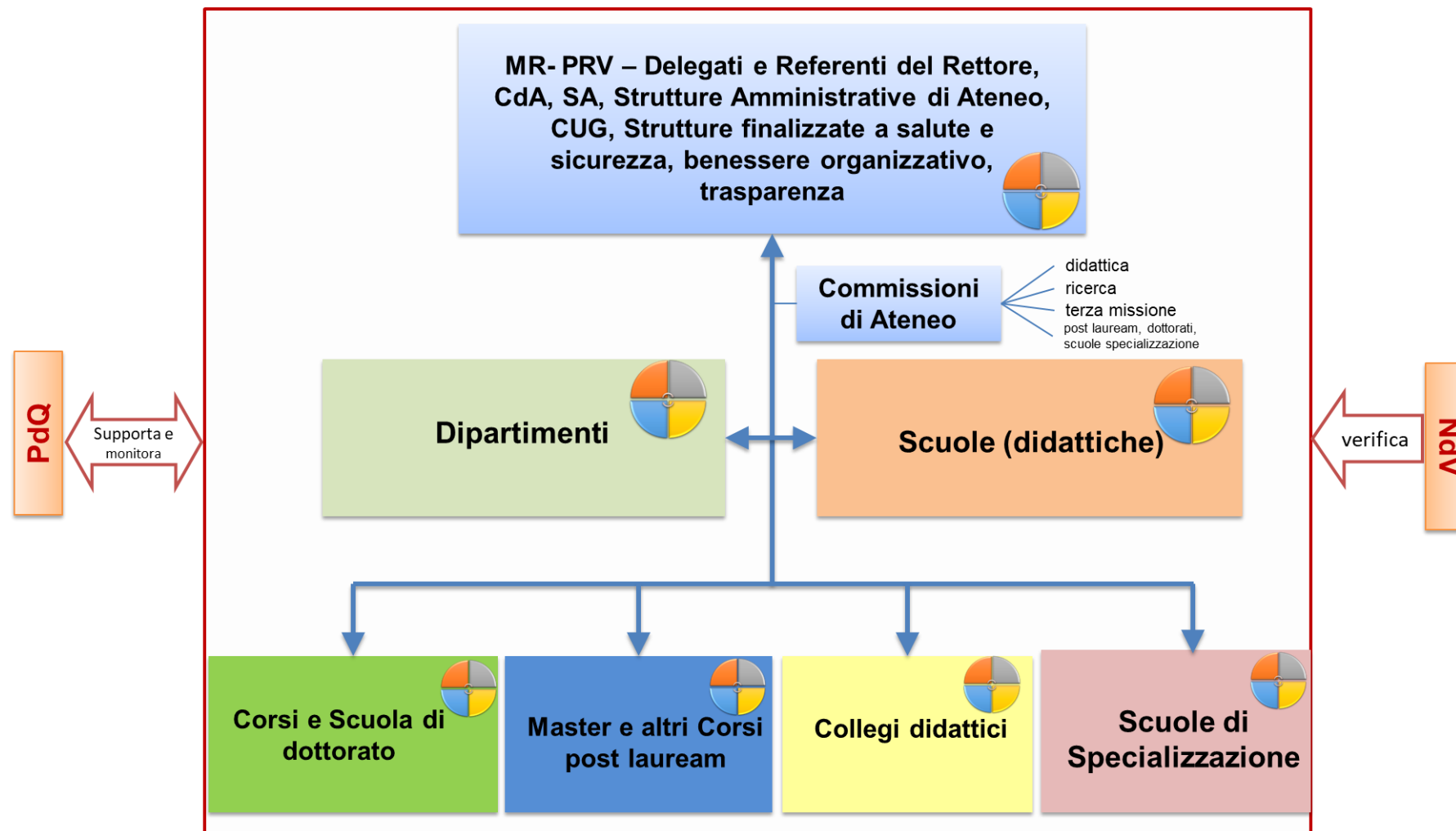
**AQ dei fattori qualificanti
“Persone” e
“Infrastrutture”**

**AQ di Master Universitari,
Corsi di Perfezionamento,
Corsi di Aggiornamento
Professione e Corsi di
Formazione
continua/Lifelong Learning**

**AQ dei Corsi di Dottorato di
Ricerca**

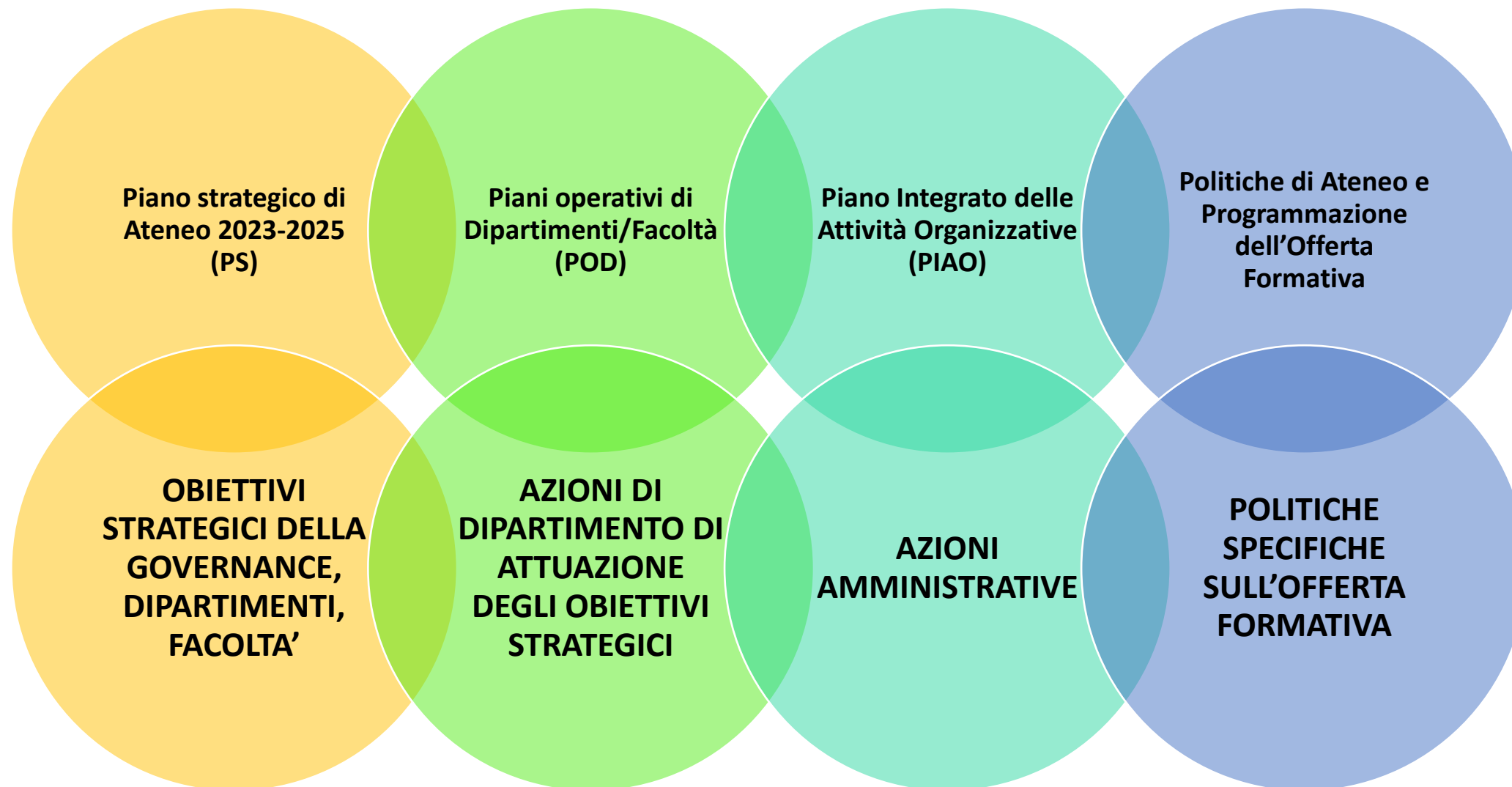
**AQ delle Scuole di
Specializzazione di Area
Sanitaria**

Definizione dei ruoli





Politiche per la qualità





Piano strategico di Ateneo

DIDATTICA

- Orientamento e tutorato in ingresso e in itinere
- Offerta formativa
- Competenze trasversali e innovazione didattica

RICERCA

- Network internazionali della ricerca
- Prodotti ricerca
- Progetti ricerca
- Dottorato di ricerca e Dottorato industriale

RAPPORTI CON IL SERVIZIO SANITARIO REGIONALE

- Rapporti con AOUI
- Valorizzazione delle scuole specializzazione

SERVIZI A STUDENTESSE/I

- Ambienti di studio
- Sbocchi occupazionali
- Integrazione degli interventi per il diritto allo studio e disabilità
- Iniziative per la riduzione dei rischi di discriminazione o esclusione sociale





TERZA MISSIONE

- Valorizzazione della Terza Missione
- Trasferimento tecnologico e di conoscenze
- *Public Engagement*
- Gestione del patrimonio e attività culturali
- Iniziative di accoglienza, inclusione e giustizia sociale
- Formazione continua

AREA TRASVERSALE

- Assicurazione qualità
- Spazi e infrastrutture
- Sostenibilità ambientale
- Politiche di genere
- Comunicazione
- Anticorruzione e trasparenza
- Aspetti gestionali
- Politiche di salute e sicurezza
- Cooperazione allo sviluppo internazionale

INTERNAZIONALIZZAZIONE

- Esperienze di studio e ricerca all'estero
- Internazionalizzazione dell'offerta formativa
- Attrazione studentesse/i internazionali
- Incrementare il numero di docenti e ricercatrici/ricercatori in visita

PERSONALE E POLITICHE DI RECLUTAMENTO

- Reclutamento di giovani ricercatrici/ricercatori
- Incentivi alla mobilità di ricercatrici/ricercatori e dei docenti
- Sviluppo organizzativo del personale
- Potenziamento della docenza strutturata nei corsi di studio





2. Un po' di «geografia» dell'AQ (chi si occupa di cosa in Ateneo)



Organi di governo



SA/ CdA

Rappresentanti STUDENTI

Consigli Dipartimenti /Scuole

Rappresentanti STUDENTI

Collegi Didattici

Rappresentanti STUDENTI

*Si ricorda che gli studenti sono componenti, ai sensi di legge, dei principali organi di Ateneo: Senato accademico, Consiglio di amministrazione, Nucleo di Valutazione (NdV), Facoltà/struttura di raccordo, Dipartimento mediante la CPDS. Questa espressa previsione normativa, vigente dal 2010, garantisce **la partecipazione degli studenti a partire dai principali processi decisionali.***

ANVUR



Funzioni organi centrali

Senato Accademico

- Funzioni di proposta e consultive in materia di didattica, di ricerca e di servizi agli studenti
- Pareri su strategie, politiche, attivazione/soppressione nuovi CdS, nuove sedi
- Approva Regolamento generale, di funzionamento Dipartimenti, di didattica
- Parere obbligatorio su contribuzione studentesca e sugli interventi di diritto allo studio
- Parere su bilancio di previsione

- Rettore,
- Direttori di Dipartimento
- 2 rappr. Docenti (PA-Ric) per macro-area
- 4 PTA
- 5 rappr studenti (2 CdL, 1 CdLM, 1 CdD, 1 SdS)

Consiglio di Amministrazione

- è l'organo di indirizzo strategico, di programmazione finanziaria e del personale, nonché di vigilanza sulla sostenibilità finanziaria delle attività
- approva i piani di sviluppo scientifici e didattici, garantisce la stabilità finanziaria e indirizza e verifica, rispetto agli obiettivi programmati, l'effettiva sussistenza delle risorse finanziarie, umane e materiali disponibili
- approva bilancio

- Rettore,
- 5 componenti interni UNIVR
- 3 componenti NON UNIV
- 2 rappr studenti

Altri organi centrali

Rappresentanti
STUDENTI



Rappresentanti
STUDENTI



Direttore Generale

è responsabile della complessiva gestione e organizzazione dei servizi e delle risorse strumentali e del personale tecnico amministrativo



Nucleo di Valutazione

svolge, in piena autonomia e con modalità organizzative proprie, la funzione di verifica della qualità e dell'efficacia dell'offerta didattica e la funzione di verifica dell'attività di ricerca, delle attività gestionali e tecnico – amministrative, nonché degli interventi di sostegno al diritto allo studio



Collegio dei Revisori dei conti

l'organo di controllo sulla gestione amministrativa, contabile, finanziaria e patrimoniale; verifica gli atti contabili dell'Ateneo, nonché i conti preventivi e consuntivi annuali



Consiglio degli studenti

Organo di rappresentanza degli studenti in cui convergono le componenti e trovano espressione le esigenze di tutti gli studenti dell'Ateneo

Funzioni strutture periferiche

PLAN

DO



UNIVERSITÀ
di **VERONA**

Consigli di Dipartimento

- Definisce le strategie del Dipartimento, programmazione didattica, ricerca e terza missione
- Ripartisce i fondi e le programmazioni delle chiamate dei professori
- Assegna i compiti didattici dei professori
- Più dipartimenti possono decidere di istituire una Scuola che si occupi della programmazione didattica

- Direttore di Dipartimento
- Docenti che vi afferiscono
- una rappresentanza del personale tecnico - amministrativo
- una rappresentanza degli studenti iscritti CdL, CdLM, CdD, SdS

Collegi didattici

- Organizza le attività didattiche di un singolo corso o di più corsi di studio
- Il Collegio Didattico provvede alla programmazione, all'organizzazione e al coordinamento delle attività didattiche e formative dei Corsi di Studio che vi afferiscono. In particolare, propone le modifiche a ordinamenti e regolamenti dei Corsi di Studio e propone la definizione della SUA-CdS

- Presidente
- docenti del/i corso/i di studio di ruolo dell'Ateneo
- Rappresentanti studenti (3 se fino a 1.000 iscritti, 5 tra 1.000 e 2.000; 7 rappresentati oltre i 2.000 iscritti)



839 Docenti e ricercatori (dati DWH al 31/12/2022)



A quale Dipartimento e/o Facoltà
e Collegio Didattico afferisce il CdS
a cui sei iscritto?

Commissioni di supporto

Rappresentanti
STUDENTI



Collegio di Disciplina

istruttoria dei
procedimenti disciplinari



Comitato Unico di Garanzia

per le pari opportunità, la
valorizzazione del benessere di
chi lavora e contro le
discriminazioni nel lavoro/studio.
Opera in collaborazione con
la **Consigliera di Fiducia**. –
Sportello di ascolto



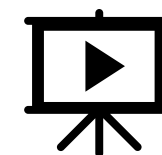
Commissione RUS

trattano temi trasversali e prioritari nel
raggiungimento degli obiettivi della Rete
Università Sostenibili: cambiamenti
climatici, cibo, educazione, energia,
inclusione e giustizia sociale, mobilità,
rifiuti, università per l'industria.

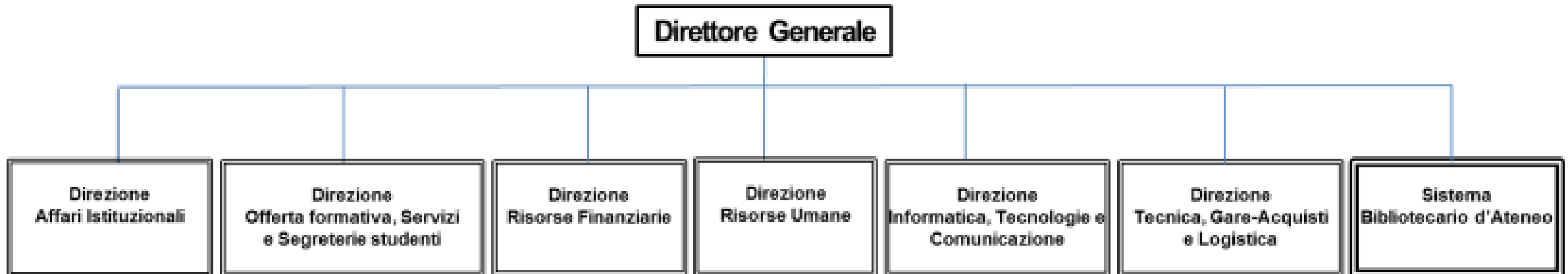
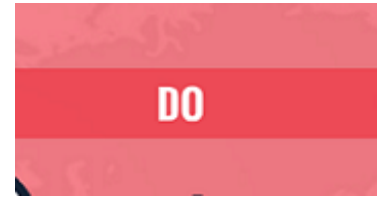


Garante della componente studentesca

Il Garante della componente studentesca è un organismo monocratico che riceve ed esamina le segnalazioni, purché in forma scritta e non anonima, **provenienti dalla componente studentesca che si ritenga lesa nei propri diritti ed interessi da provvedimenti ovvero da disfunzioni o comportamenti anche omissivi di organi ed uffici dell'Università.** Il Garante della componente studentesca ha il compito di **compiere accertamenti, promuovere possibili soluzioni, vigilare sulla corretta applicazione della disciplina relativa alla didattica e riferirne al Rettore per gli atti di competenza.**



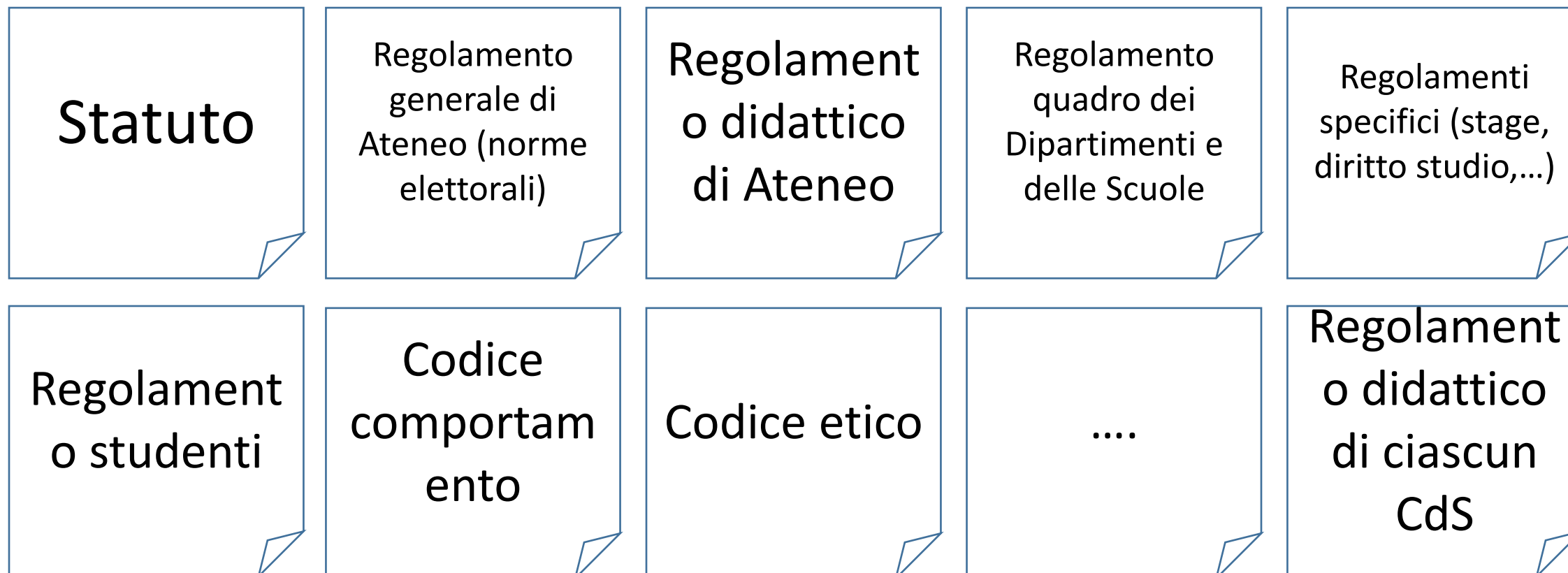
Assetto organizzativo



806 Dirigenti, tecnici amministrativi ed esperti linguistici
TD+TI (dati DWH al 31.12.2022)



Fonti normative UNIVR





A = Autovalutazione



- L'autovalutazione e la valutazione interna sono, secondo il D.Lgs. 19/2012, attività istituzionali e debbono seguire metodologie, criteri e indicatori elaborati dai singoli Atenei in armonia con quelli definiti dall'ANVUR.





Presidi della Qualità

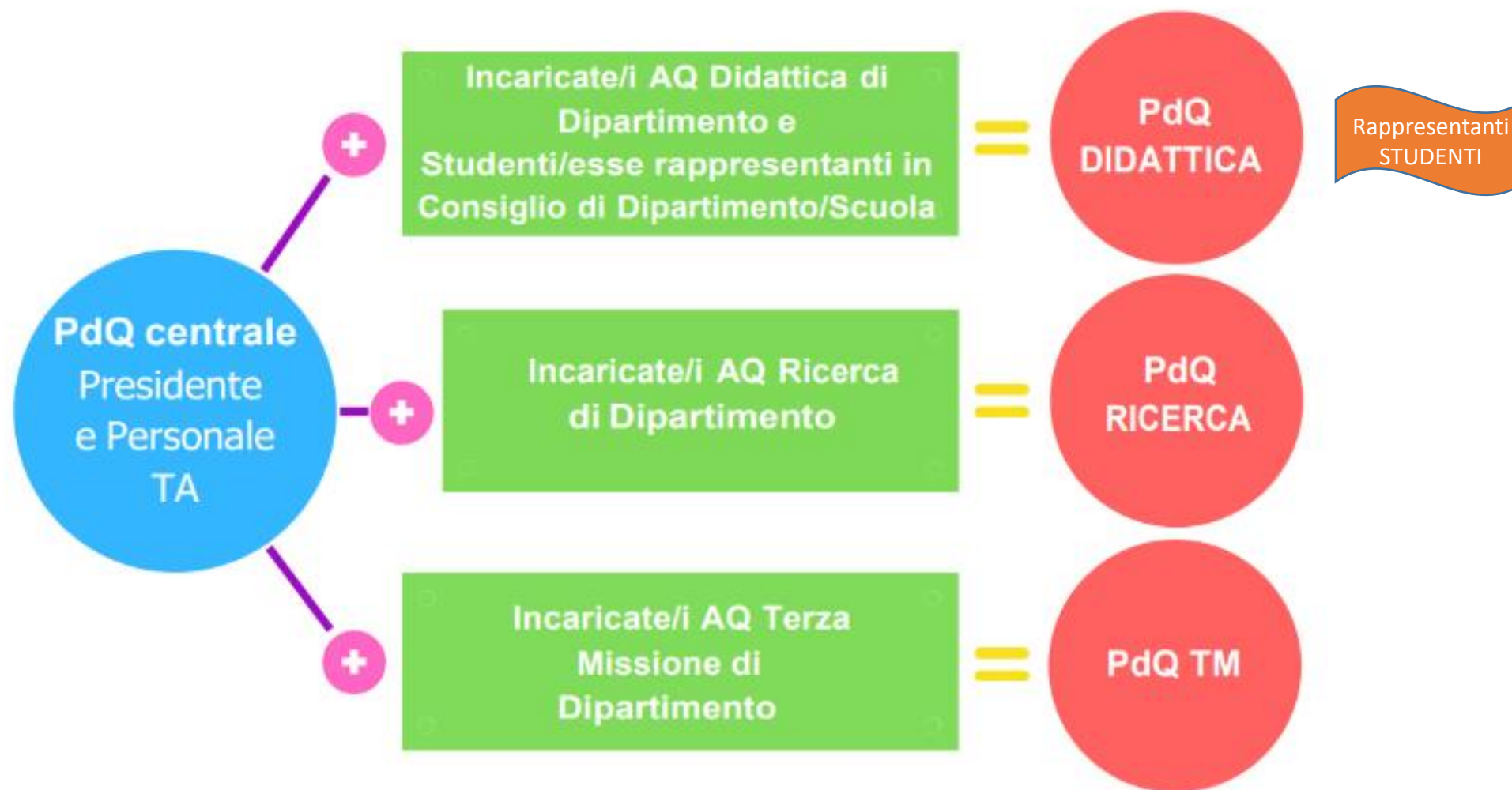
I Presidi di Qualità (PQA) di Ateneo sono chiamati a **supportare** le strutture dell'Ateneo nella costruzione del Sistema di Assicurazione della Qualità e nello svolgimento dei processi di autovalutazione, a **monitorarne l'efficacia** attuando, laddove necessario, **azioni di miglioramento** e a **garantire il corretto flusso di informazioni** tra gli organi/strutture preposti all'AQ.



Composizione PdQ



UNIVERSITÀ
di VERONA



Nuclei di Valutazione

I Nuclei di Valutazione (NdV) hanno il compito di **valutare** l'adeguatezza e l'efficacia del Sistema di AQ, di monitorare l'applicazione sistematica e diffusa nelle aree pertinenti dei criteri e **degli indicatori, qualitativi e quantitativi, stabiliti** dall'ANVUR per la valutazione, e di **verificare l'adeguatezza del processo di autovalutazione** dei Corsi di Studio e dei Dipartimenti.



Il D.Lgs. 19/2012 richiede ai Nuclei di Valutazione di redigere una **relazione annuale** da inviare all'ANVUR e al MUR



Composizione NdV



UNIVERSITÀ
di **VERONA**

Antonio Schizzerotto

Componente - membro esterno

Mail: antonio.schizzerotto@unitn.it

Curriculum Vitae: 

Piero Olivo

Componente - membro esterno

Mail: piero.olivo@unife.it

Curriculum Vitae: 

Luisa Saiani

componente

Mail: luisa.saiani@univr.it

Adelaide Quaranta

Componente - membro esterno

Mail: adelaide.quaranta@uniba.it

Curriculum Vitae: 

Sandro Stanzani

componente

Mail: sandro.stanzani@univr.it

Giulia Impagnatiello

rappresentante studenti

Mail: giulia.impagnatiello@univr.it

Antonio Nisio

Componente - membro esterno

Mail: antonio.nisio@uniba.it

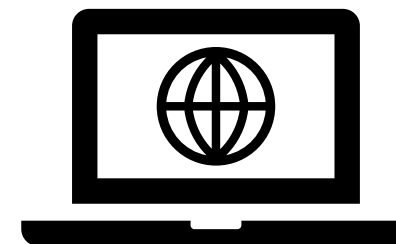
Curriculum Vitae: 





Composizioni Gruppi AQ e CPDS

Pagine web di ciascun Corso di Studi presentano le composizioni dei gruppi AQ e CPDS



Il ciclo della qualità



Ciclo di Deming (PDCA)


Chi fa fase
«ACT»??



3. In cosa consiste l'attività di autovalutazione di un CdS?
(requisiti di qualità di un CdS)

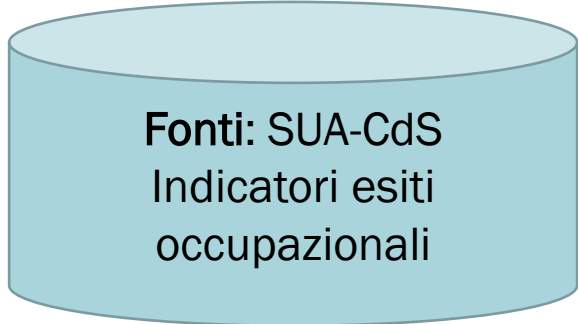
D.CDS.1 – AQ nella PROGETTAZIONE

SOTTO AMBITO	DESC SOTTO AMBITO	PUNTO DI ATTENZIONE	DESC PUNTO DI ATTENZIONE
D.CDS.1	L'Assicurazione della Qualità nella progettazione del Corso di Studio	D.CDS.1.1	Progettazione del CdS e consultazione delle parti interessate
		D.CDS.1.2	Definizione del carattere del CdS, degli obiettivi formativi e dei profili in uscita
		D.CDS.1.3	Offerta formativa e percorsi
		D.CDS.1.4	Programmi degli insegnamenti e modalità di verifica dell'apprendimento
		D.CDS.1.5	Pianificazione e organizzazione degli insegnamenti del CdS

Progettazione del CdS ancora adeguata alle esigenze di sviluppo?

Parti interessate: complete e consultate?

Il progetto è coerente?

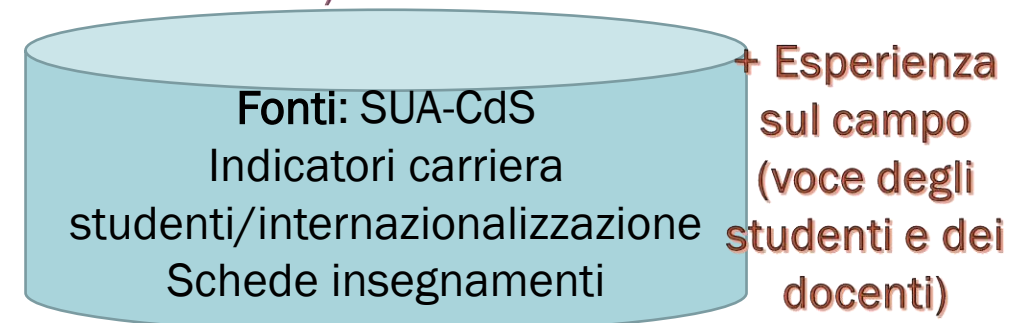


Fonti: SUA-CdS
Indicatori esiti
occupazionali

D.CDS.2- AQ nell'EROGAZIONE

SOTTO AMBITO	DESC SOTTO AMBITO	PUNTO DI ATTENZIONE	DESC PUNTO DI ATTENZIONE
D.CDS.2	L'Assicurazione della Qualità nell'erogazione del Corso di Studio	D.CDS.2.1	Orientamento e tutorato
		D.CDS.2.2	Conoscenze richieste in ingresso e recupero delle carenze
		D.CDS.2.3	Metodologie didattiche e percorsi flessibili
		D.CDS.2.4	Internazionalizzazione della didattica
		D.CDS.2.5	Pianificazione e monitoraggio delle verifiche dell'apprendimento
		D.CDS.2.6	Interazione didattica e valutazione formativa nei CdS integralmente o prevalentemente a distanza

I servizi sono fruibili ed efficaci per gli studenti di questo CdS?
 Requisiti in ingresso chiari e ancora validi?
 L'organizzazione del CdS (orari, modalità didattiche, scelte percorsi)?



D.CDS.3 – AQ nella gestione delle RISORSE

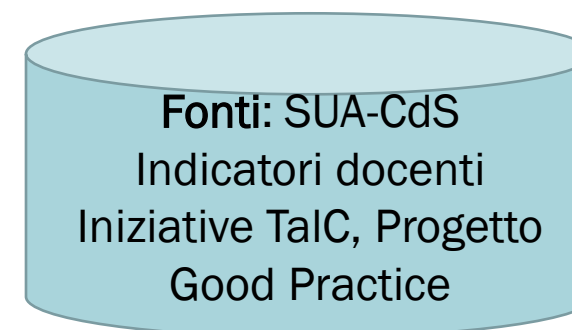
SOTTO AMBITO	DESC SOTTO AMBITO	PUNTO DI ATTENZIONE	DESC PUNTO DI ATTENZIONE
D.CDS.3	La gestione delle risorse nel CdS	D.CDS.3.1	Dotazione e qualificazione del personale docente e dei tutor
		D.CDS.3.2	Dotazione di personale, strutture e servizi di supporto alla didattica

Approfondimento degli indicatori sulla docenza del CdS e del legame scientifico dei doc con gli obiettivi didattici

Quali competenze sulla didattica?

Servizi di supporto alla didattica fruibili ed efficaci?

Strutture e attrezzature adeguate?



+ Esperienza
sul campo
(voce degli
studenti e dei
docenti)

D.CDS.4– Riesame e miglioramento

SOTTO AMBITO	DESC SOTTO AMBITO	PUNTO DI ATTENZIONE	DESC PUNTO DI ATTENZIONE
D.CDS.4	Riesame e miglioramento del CdS	D.CDS.4.1	Contributo dei docenti, degli studenti e delle parti interessate al riesame e miglioramento del CdS
		D.CDS.4.2	Revisione dei percorsi formativi

Nel CdS ci sono occasioni di dialogo collegiale sulle questioni rilevanti?
In che modo gli studenti possono sottoporre le questioni rilevanti al CdS?

Questionari degli studenti e relazioni CPDS vengono analizzati?

Fonti: SUA-CdS
Opinioni studenti, Verbali
gruppi AQ e Collegio
Didattico



4. Indagine sulla cultura della qualità

Per una cultura della qualità

- Il concetto di “**cultura della qualità**” secondo l’European University Association (EUA, 2006) è uno stile organizzativo che mira a migliorare in maniera permanente la qualità tramite elementi:
 - **strutturali-manageriali** con processi definiti che sviluppano la qualità con sforzi individuali coordinati.
 - **culturali-psicologici** di valori condivisi, aspettative e impegni verso la qualità

Responsabilità

Rilevare il livello di cultura della qualità di un Ateneo

Survey rivolta al personale interno dell'Ateneo (sia con ruoli specifici che non) per verificare il livello di presenza di elementi di cultura della qualità

I dati verranno utilizzati anche a scopi di ricerca oltre che istituzionali



<https://limesurvey.univr.it/index.php/212527?lang=it>

Sfera organizzativa/gestionale

Categoria	Concetti
Messa in funzione del sistema AQ	Definizione di un sistema contestualizzato per l'università Estensione del sistema qualità a tutta l'organizzazione/livelli Riconoscimento del ruolo Dare continuità ai sistemi Fare monitoraggio, dando poi seguito alle azioni di miglioramento
Impostazione coerente della valutazione e del monitoraggio	Chiarezza dei criteri di valutazione (sia interna, che esterna) Predisporre un sistema di indicatori e di dati allineati con obiettivi di qualità Utilizzo della valutazione per un miglioramento
Leadership	Definizione e conoscenza della strategia e di come raggiungerla Impegno della governance per la qualità (coerenza fra politiche e requisiti qualità) Individuazione e conoscenza delle responsabilità istituzionali
Risorse	Strumenti e supporto per raggiungere gli obiettivi Ambiente adeguato di lavoro Dedicare del tempo e impegno delle persone
Semplificazione	Evitare eccessivi livelli di valutazione Limitare la quantità di adempimenti formali Puntare sempre al miglioramento nell'ottimizzazione dei processi

Sfera culturale

Categorie	Concetti
coinvolgimento e confronto	Condivisione delle scelte strategiche e delle pratiche
	Coinvolgimento di tutti nel sistema AQ
formazione di competenze	Lavoro di gruppo e confronto nelle diversità
	Sviluppo delle competenze del personale interno che lavora nell'AQ
	Sviluppo competenze dei rappresentanti studenti
	Fare formazione adeguata per i ruoli
Principi e logiche interne	Fare formazione estesa a tutti
	Concettualizzazione della qualità come strumento positivo di lavoro e di miglioramento (non adempimentale)
	Vedere la valutazione come momento di confronto e di miglioramento
	Avere una visione centrale di sistema per verificare impatto e conseguenze delle azioni
	Adesione valoriale alle logiche e ai processi di assicurazione qualità
Focus esterno	Attenzione agli stakeholder esterni
	Ascolto degli studenti
	Far comprendere all'esterno il valore del lavoro nella qualità